



**JAUME SALTÓ I ALBAREDA**, PRESIDENT DE LA CAMBRA DE COMERÇ, INDÚSTRIA I SERVEIS DE LLEIDA  
 Founder&CEO del Grup Saltó. Membre del Comitè Executiu del Consell de Cambres de Catalunya. President de PIMEC Lleida.

## El 5G, una eina de reequilibri econòmic i territorial

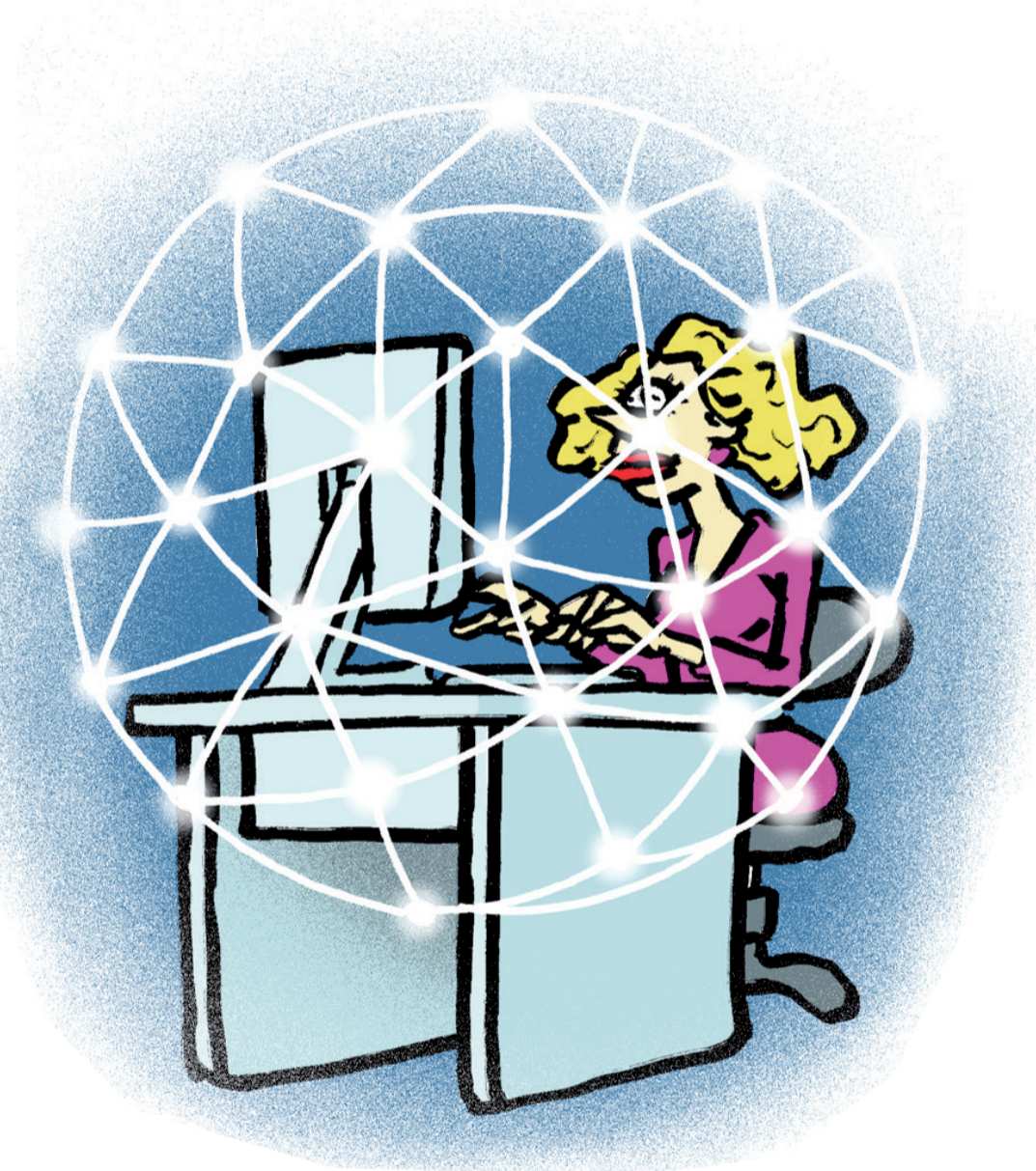
Les promeses de la tecnologia 5G per al món de l'empresa van molt més enllà de l'augment de la velocitat en els intercanvis d'informació en línia (unes 10 vegades més ràpid que la fibra òptica i entre 10 i 20 vegades més que el 4G) o de la capacitat a la xarxa. Impliquen tot un nou model de negocis. Si aquestes promeses es concreten suposarà tota una disrupció en la manera com entenem el món de l'empresa avui, ja que potenciarà noves oportunitats i per tant nous models de negoci. De la mà de la connectivitat instantània, la necessària innovació i el desenvolupament industrial i comercial que impliquen suposaran tot un repte al que no es podrà girar l'esquena. Una enquesta d'àmbit global realitzada a més de 1.800 executius de petites i mitjanes empreses de 10 països diferents per la consultora Accenture ha posat sobre la taula que el 53% dels enquestats no són conscients de les potencialitats que porta implícita la tecnologia 5G. Estem parlant d'avenços en vídeo de 8K, la descàrrega de pel·lícules en 3D, la televisió immersiva, vehicles sense conductor, infraestructures que gestionaran ciutats intel·ligents, sensors, termòstats, robots quirúrgics que permetran operar a distància... La GMSA –representants dels operadors de tecnologia mòbil– calcula que el 5G contribuirà amb 2,2 bilions de dòlars a l'economia global dels propers 15 anys. Els emprenedors tenen per davant tot un camp tecnològic en què sembrar i fer créixer en marxa les seves idees i propostes. I no oblidem que els conflictes d'aquest segle que tot just encetem es concentraran precisament en la titularitat del cablejat d'Internet, en les tecnologies avançades i en l'accessibilitat als mercats. Un altre dels avantatges per poder fer realitat les promeses del 5G és precisament que el despla-

gament d'aquesta tecnologia és molt més senzill del que ho fou en el seu dia el 4G. La tecnologia 5G viatja en ones de ràdio de molt ràpida freqüència i s'estima que la seva cobertura arribarà al 99,999% del territori. Això suposa que també es facilita la seva implantació territorial i per tant, pot ser un instrument de reequilibri econòmic important que no podem deixar escapar. Les seves estructures físiques es poden ubicar en el mateix lloc que avui hi ha les 4G i les antenes que neces-

sita són molt més reduïdes. Des de la Cambra de Comerç, Indústria i Serveis de Lleida estem treballant amb la resta d'institucions del territori per generar un nou ecosistema tecnològic amb els fonaments del 5G i esperem que en els propers 5 anys aquest desplegament sigui ja una realitat. Poder disposar d'aquesta tecnologia en l'àmbit rural pot ser clau per al desenvolupament de projectes d'ocupació al llarg i ample de les comarques de Ponent. Alhora, la creació d'un Lab

5G permetria impulsar projectes innovadors, fer difusió d'aquesta eina tecnològica i captar empreses que vulguin testar els seus nous productes. És sense cap mena de dubte un avantatge competitiu per al territori i tothom hi ha d'arrambar l'espallla per fer-lo una realitat. Com deïa en un article al novembre, no podem deixar escapar el tren de la competitivitat tecnològica perquè és el que veritablement ens atansa a la metròpoli sense perdre la nostra essència. En una paraula, ens fa

més llaminers per aquelles empreses que volen tots els avantatges de la tecnologia però amb un estil de vida diferenciat que preui el medi ambient, la ruralitat... Com diu l'especialista en estratègia global, Parag Khanna, el futur més immediat no estarà en mans dels Estats, sinó d'aquells que tinguin la capacitat d'estar connectats més enllà de les seves fronteres territorials. Aprofitem-ho! Ara és el moment de ser-hi, les oportunitats del territori estan a la distància d'un clic.



La connectivitat ens atansa als beneficis de la metròpoli sense perdre l'essència del territori

La Cambra de Comerç impulsa la implantació de la nova tecnologia a Lleida